



FINITURE
FINISHES

Finiture naturali (Poro Aperto)

Natural wood finishes

Le tonalità delle riproduzioni fotografiche sono puramente indicative poiché essendo prodotti artigianali sono realizzati a mano.
 Attenzione: la finitura potrebbe risultare differente tra Rovere Materico e Rovere Liscio.
*The shade of the shots are merely approximate, since products are handmade.
 It's worth considering that finishing could differ between Materico Oak and Smooth Oak.*



TABACCO

NEBBIA

HOLLAND ANTIK

HOLLAND GRAY

HOLLAND NATURALE



EFFETTO GREZZO

CEMENTO (+ 10%)

CENERE

QUARZO

ROVERE GRIGIO



NATURALE CARAMEL

NATURALE CARAMEL
GESSATO BIANCO

CARBONE (+ 10%)

NORDICO



Solo per tavolo Astoria
Only for Astoria table

NOCE SOFT

Trattamento Supplementare: +15%

Il trattamento supplementare è una finitura aggiuntiva che viene applicata al mobile in modo da renderlo più protetto in ambienti con particolari condizioni.

Additional treatment: +15%

Additional treatment is an extra finishing which can be applied on furniture in order to increase protection especially for location with specific conditions.

Finitura a campione / Sample finish **+15%**

Finitura cemento / Cemento finish **+10%**

Finitura carbone / Carbone finish **+10%**

Finitura colore RAL / Ral color finish **+15%**

Finiture laccate (Poro Aperto)

Lacquered finishes

Le tonalità delle riproduzioni fotografiche sono puramente indicative poiché essendo prodotti artigianali sono realizzati a mano.
 Attenzione: la finitura potrebbe risultare differente tra Rovere Materico e Rovere Liscio.
 The shade of the shots are merely approximate, since products are handmade.
 It's worth considering that finishing could differ between Materico Oak and Smooth Oak.



RUBINO BORDEAUX CIPRIA PINK PESCA



PETROLIO BALTICO GIADA SALVIA ZAFFERANO



PIACENZA TITANIO ACQUAMARINA GHIACCIO WHITE

Trattamento Supplementare: +15%

Il trattamento supplementare è una finitura aggiuntiva che viene applicata al mobile in modo da renderlo più protetto in ambienti con particolari condizioni.

Additional treatment: +15%

Additional treatment is an extra finishing which can be applied on furniture in order to increase protection especially for location with specific conditions.

- Finitura a campione / Sample finish **+15%**
- Finitura cemento / Cemento finish **+10%**
- Finitura carbone / Carbone finish **+10%**
- Finitura colore RAL / Ral color finish **+15%**

Finiture laccate (Poro Aperto)

Lacquered finishes

Le tonalità delle riproduzioni fotografiche sono puramente indicative poiché essendo prodotti artigianali sono realizzati a mano.
 Attenzione: la finitura potrebbe risultare differente tra Rovere Materico e Rovere Liscio.
 The shade of the shots are merely approximate, since products are handmade.
 It's worth considering that finishing could differ between Materico Oak and Smooth Oak.



BLACK ARDESIA CORDA ECRU GESSO



CUOIO SKY SKIN

Trattamento Supplementare: +15%

Il trattamento supplementare è una finitura aggiuntiva che viene applicata al mobile in modo da renderlo più protetto in ambienti con particolari condizioni.

Additional treatment: +15%

Additional treatment is an extra finishing which can be applied on furniture in order to increase protection especially for location with specific conditions.

- Finitura a campione / Sample finish **+15%**
- Finitura cemento / Cemento finish **+10%**
- Finitura carbone / Carbone finish **+10%**
- Finitura colore RAL / Ral color finish **+15%**

Confronto finiture

Finish comparison

NATURALE CARAMEL

Rovere Materico / Matic Oak



Rovere / Oak



HOLAND NATURALE

Rovere Materico / Matic Oak



Rovere / Oak



Confronto finiture

Finish comparison

NATURALE CARAMEL - GESSATO BIANCO

Rovere Materico / Materic Oak

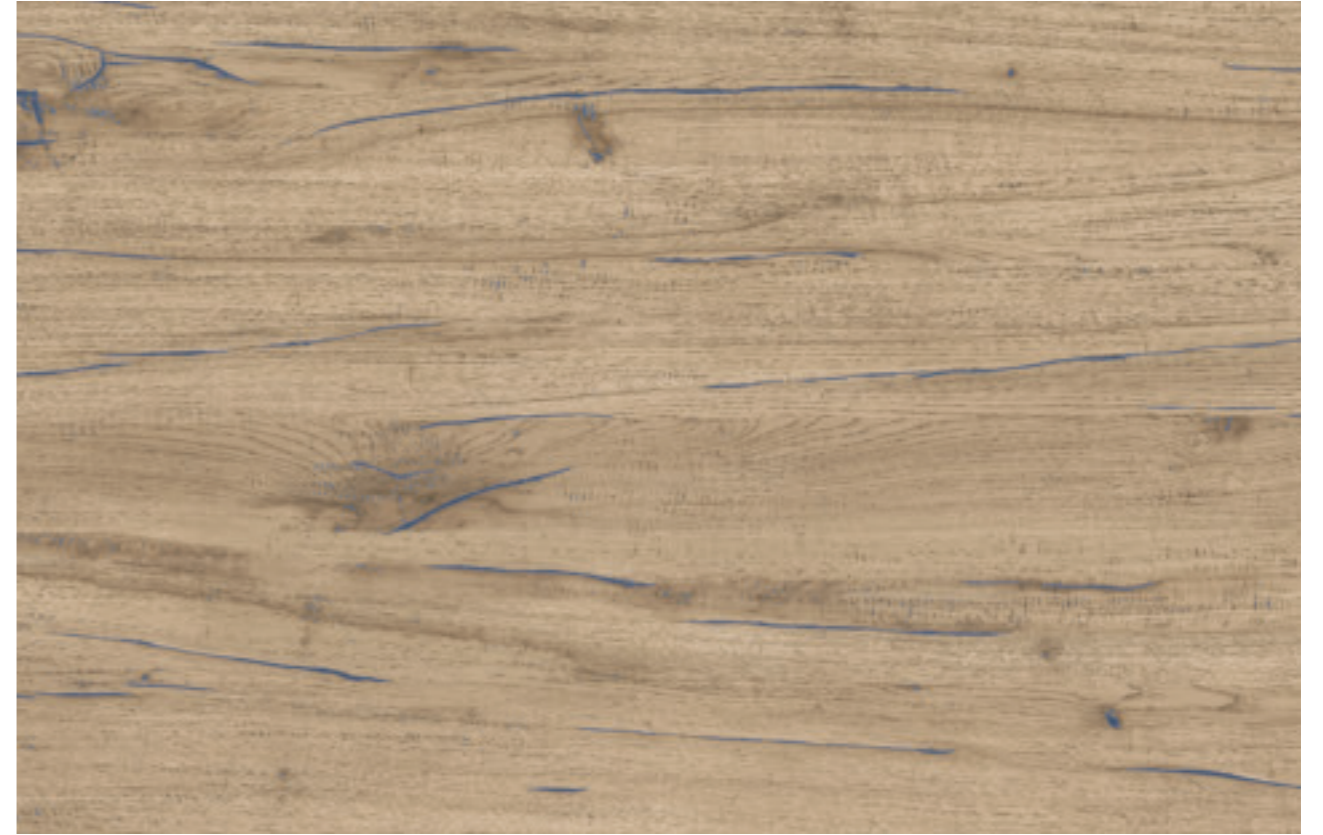


Rovere / Oak



HOLAND GREY

Rovere Materico / Materic Oak



Rovere / Oak



Confronto finiture

Finish comparison

EFFETTO GREZZO

Rovere Materico / Matic Oak



Rovere / Oak



NORDICO

Rovere Materico / Matic Oak



Rovere / Oak



Confronto finiture

Finish comparison

HOLAND ANTIK

Rovere Materico / Matic Oak



Rovere / Oak



TABACCO

Rovere Materico / Matic Oak



Rovere / Oak



Confronto finiture

Finish comparison

CEMENTO (+ 10%)

Rovere Materico / Materic Oak

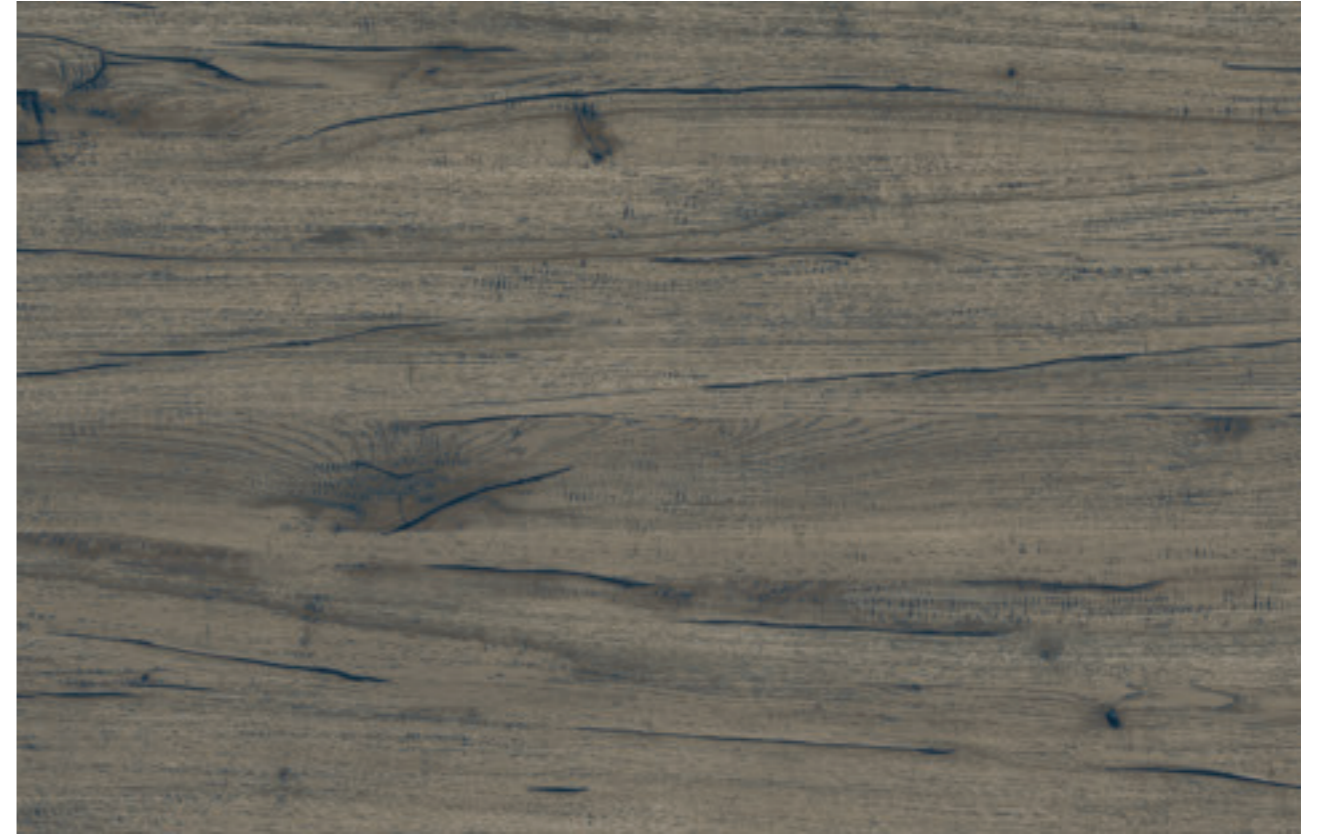


Rovere / Oak



ROVERE GRIGIO

Rovere Materico / Materic Oak



Rovere / Oak

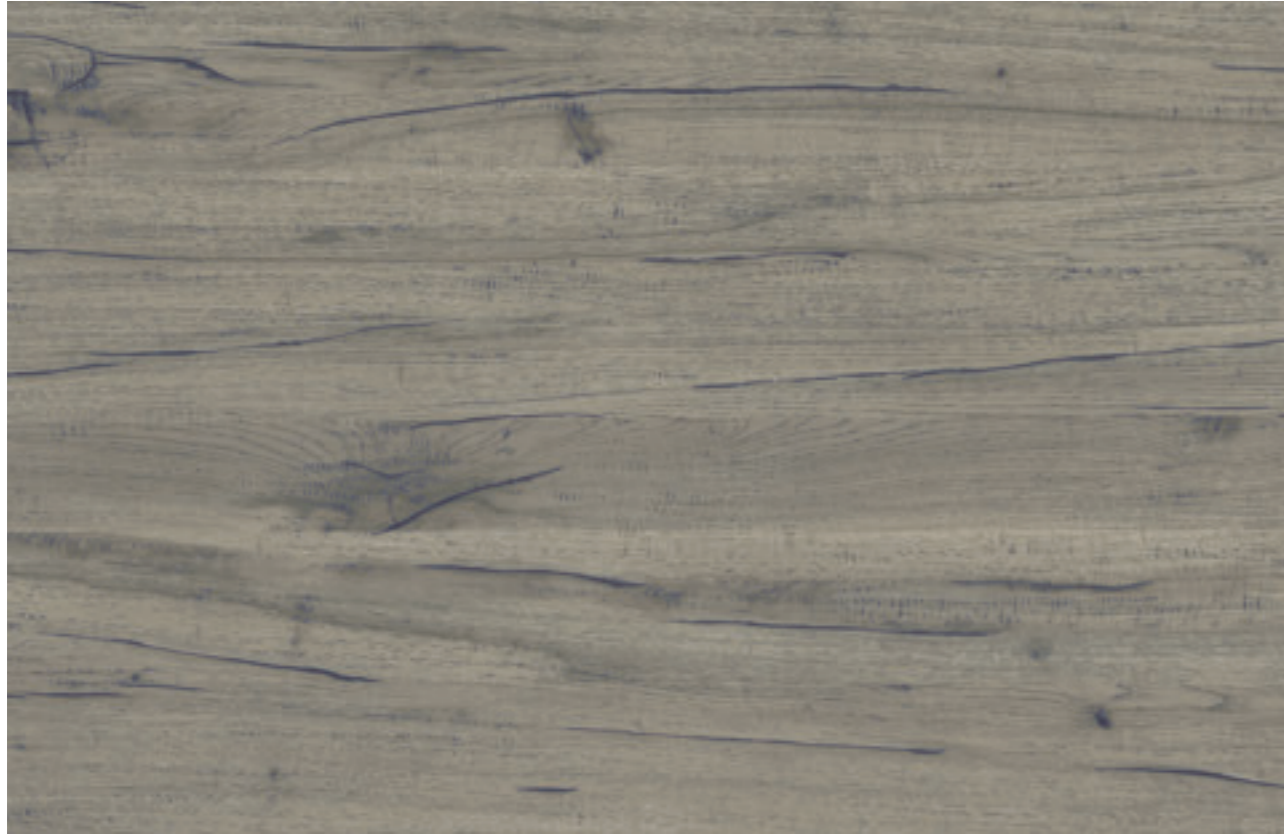


Confronto finiture

Finish comparison

CENERE

Rovere Materico / Matic Oak

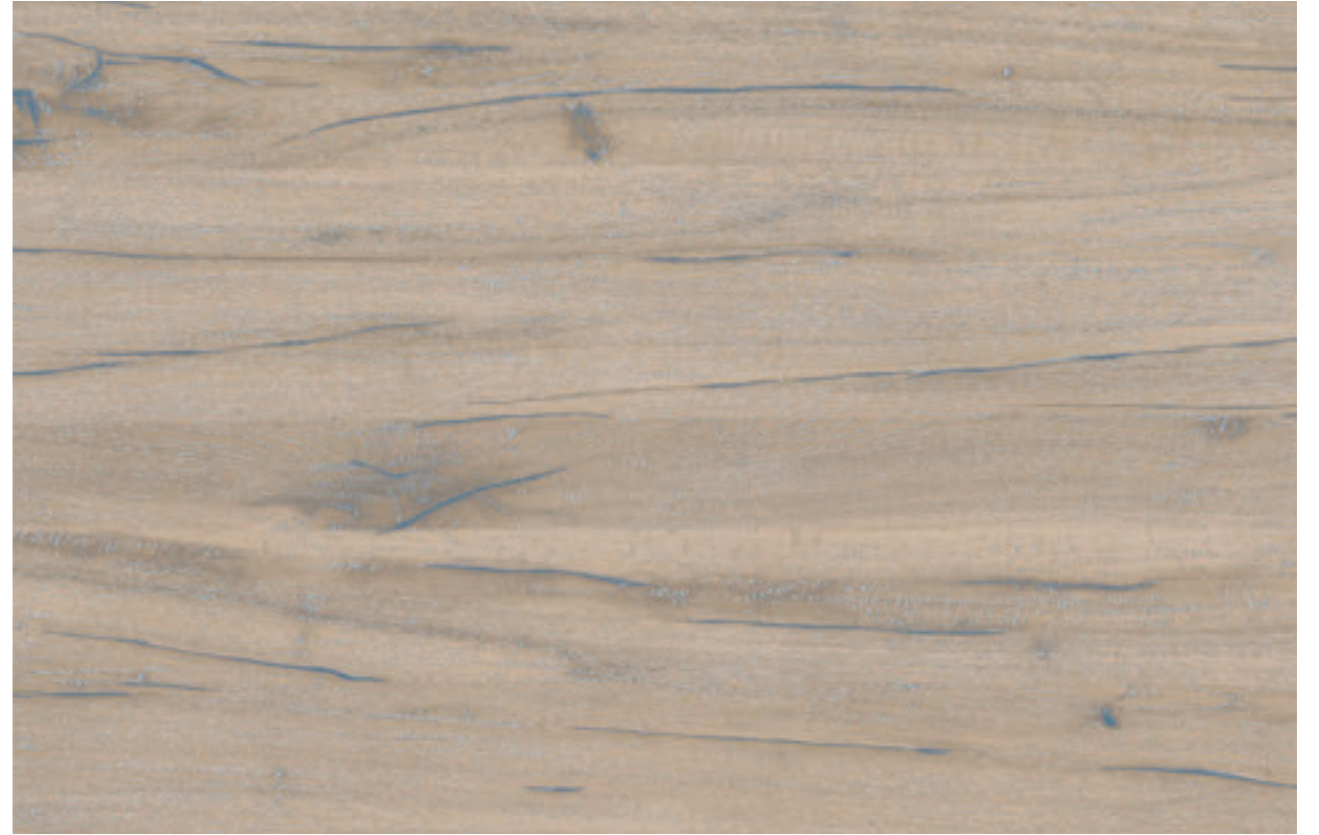


Rovere / Oak



NEBBIA

Rovere Materico / Matic Oak



Rovere / Oak



Confronto finiture

Finish comparison

CARBONE (+ 10%)

Note

Notes

Rovere Materico / Materic Oak



Rovere / Oak



Finiture laccate per Tiglio (Laccato Liscio Poro Chiuso)

Lacquered finishes for Linden Wood (Closed-pore smooth lacquered)

Le tonalità delle riproduzioni fotografiche sono puramente indicative.
The shade of the shots are merely approximate.



RUBINO

BORDEAUX

CIPRIA

PINK

PESCA



PETROLIO

BALTICO

GIADA

SALVIA

ZAFFERANO



PIACENZA

TITANIO

ACQUAMARINA

GHIACCIO

Trattamento Supplementare: +15%

Il trattamento supplementare è una finitura aggiuntiva che viene applicata al mobile in modo da renderlo più protetto in ambienti con particolari condizioni.

Additional treatment: +15%

Additional treatment is an extra finishing which can be applied on furniture in order to increase protection especially for location with specific conditions.

Finitura a campione / Sample finish +15%

Finitura cemento / Cemento finish +10%

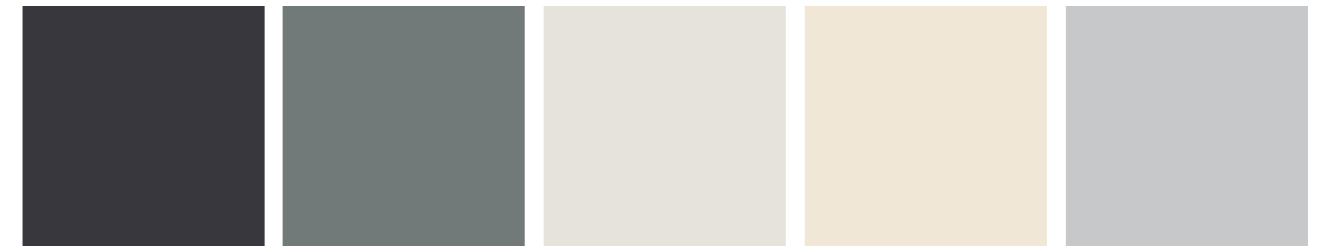
Finitura carbone / Carbone finish +10%

Finitura colore RAL / Ral color finish +15%

Finiture laccate per Tiglio (Laccato Liscio Poro Chiuso)

Lacquered finishes for Linden Wood (Closed-pore smooth lacquered)

Le tonalità delle riproduzioni fotografiche sono puramente indicative.
The shade of the shots are merely approximate.



BLACK

ARDESIA

CORDA

ECRU

GESSO



CUOIO

SKY

SKIN

Trattamento Supplementare: +15%

Il trattamento supplementare è una finitura aggiuntiva che viene applicata al mobile in modo da renderlo più protetto in ambienti con particolari condizioni.

Additional treatment: +15%

Additional treatment is an extra finishing which can be applied on furniture in order to increase protection especially for location with specific conditions.

Finitura a campione / Sample finish +15%

Finitura cemento / Cemento finish +10%

Finitura carbone / Carbone finish +10%

Finitura colore RAL / Ral color finish +15%

Gambe "Follow Me"

"Follow Me" Legs

Le gambe / piedini della collezione Follow Me sono realizzate in legno di faggio, differiscono quindi da tutti i nostri prodotti realizzati in rovere.
 Legs/ feet from Follow Me collection are in beech wood, therefore they are different from all our oak products.



NATURAL



LACCATI / LACQUERED

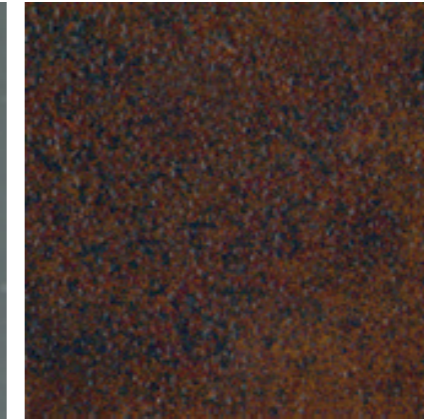
Ferri

Finishes

Le tonalità delle riproduzioni fotografiche sono puramente indicative poiché essendo prodotti artigianali sono realizzati a mano.
 The shade of the shots are merely approximate, since products are handmade.



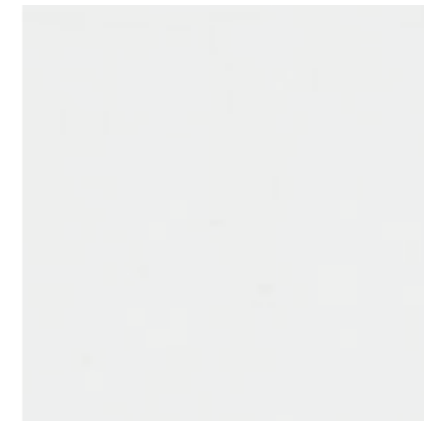
IRON GRAY



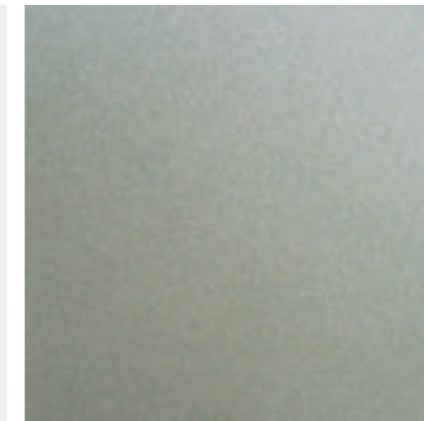
IRON OLD



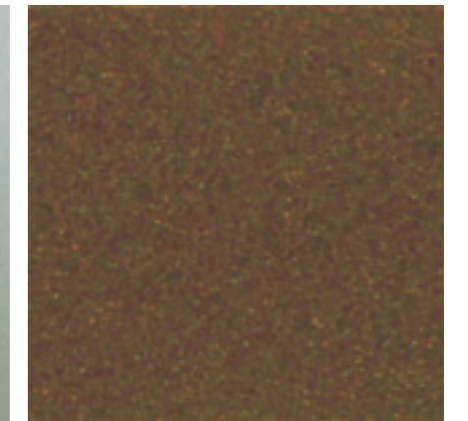
IRON BLACK



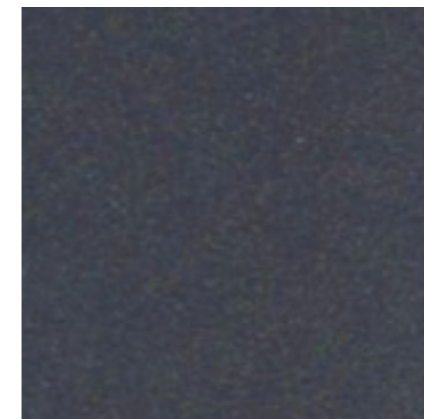
IRON WHITE



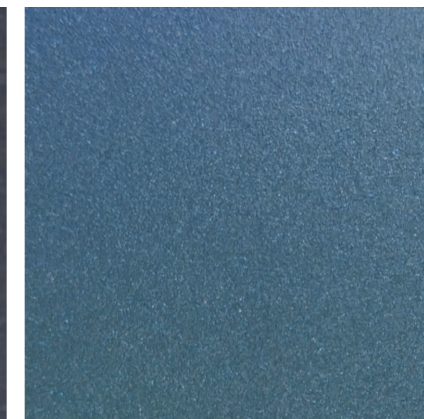
POLVERE



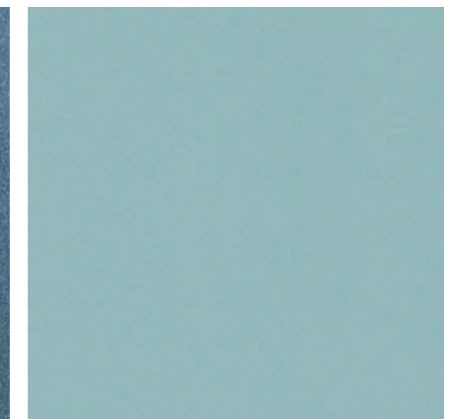
BRONZO



ANTRACITE



BERING SEA



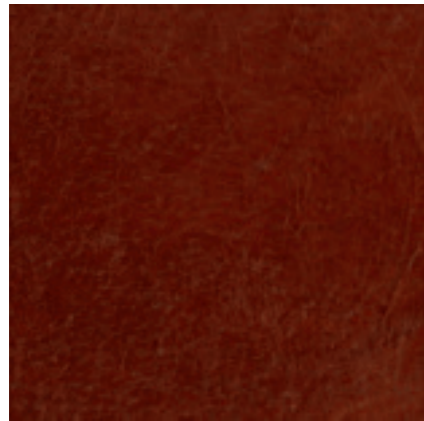
ARTIC

La finitura Iron Gray è una protezione naturale del ferro che lascia invariate le imperfezioni dello stesso.
 Iron Gray finish is a natural protection for the iron which leaves its imperfections unchanged.

Pelli Bufalo

Buffalo Leather Finishes

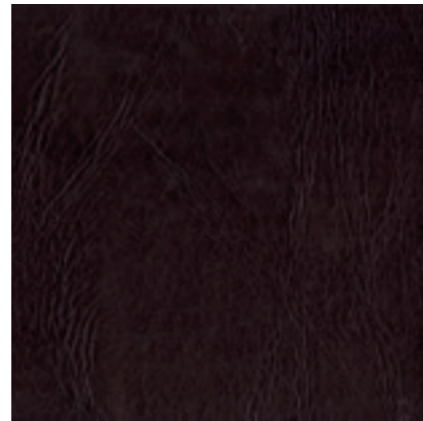
Le tonalità delle riproduzioni fotografiche sono puramente indicative poiché essendo prodotti artigianali sono realizzati a mano.
The shade of the shots are merely approximate, since products are handmade.



DARK CHERRY



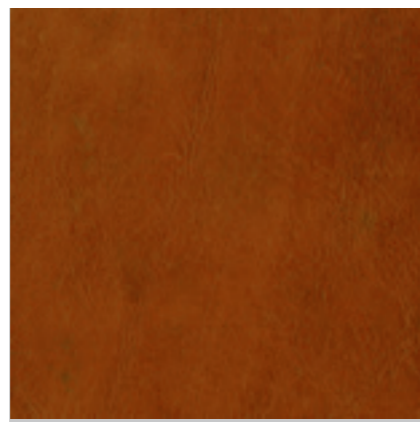
WHITE VINTAGE



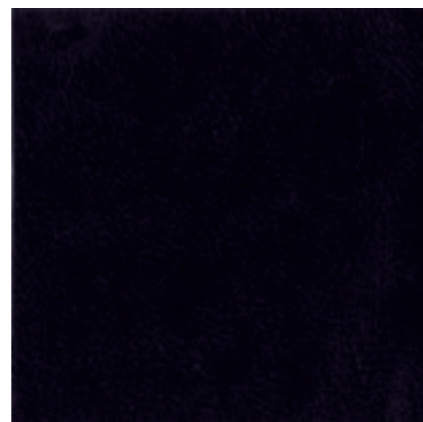
DARK GREY



MOJITO



HAVANA



TOTAL BLACK

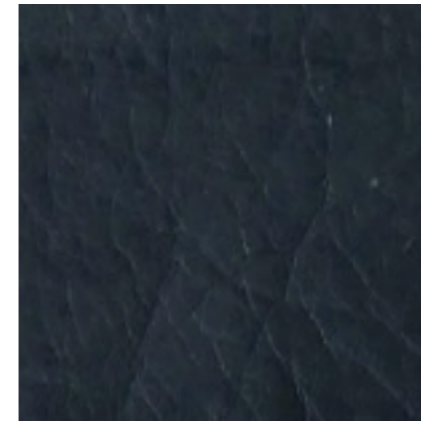


OLD BROWN

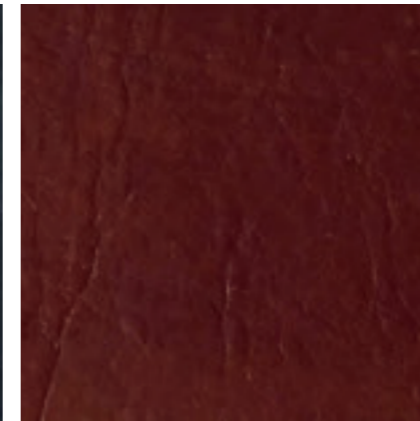
Pelli Soft

Leather Finishes

Le tonalità delle riproduzioni fotografiche sono puramente indicative poiché essendo prodotti artigianali sono realizzati a mano.
The shade of the shots are merely approximate, since products are handmade.



SOFT GRAFITE



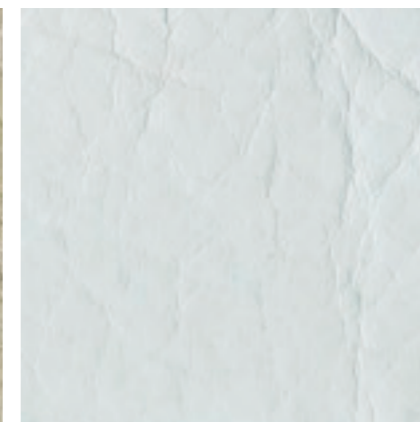
SOFT CHOCO



SOFT MOKA



SOFT JUTA



SOFT OFF WHITE

Tessuti Schiena “Academy” e “Broadway”

Finishes

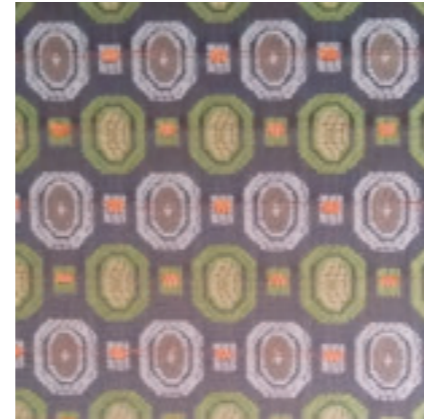
COLLEZIONE ASCOT



T1



T2



T3

COLLEZIONE JUNGLE



T4



T5

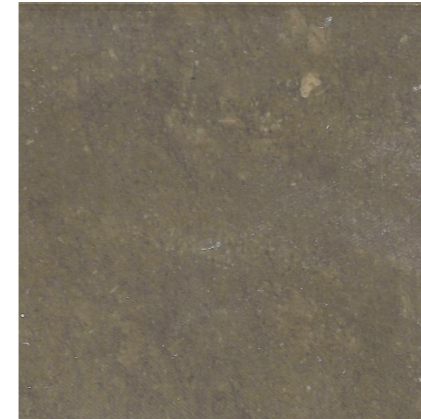


T8

Marmi

Marble Finishes

Le tonalità delle riproduzioni fotografiche sono puramente indicative. Per un'esatta scelta si prega di fare riferimento al campionario colori.
The colour shades in the pictures are merely indicative. For a precise choice in is necessary to refer to the colour samples.



EBANO



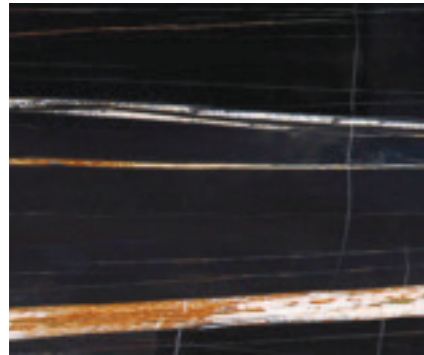
GRAFITE



MOKA CREAM

Textures My-Glass

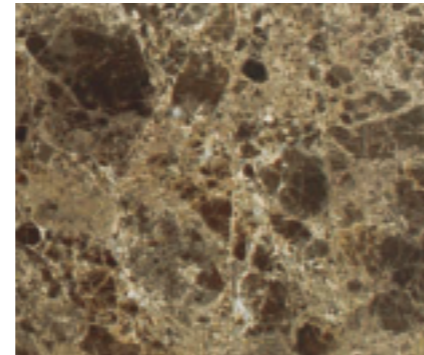
"My-Glass" textures



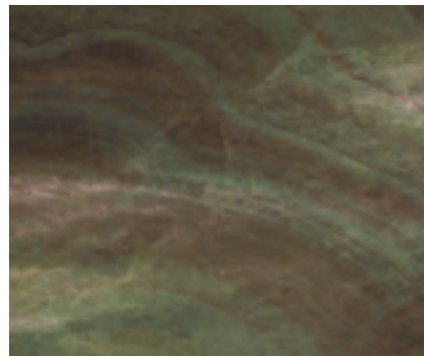
Blade



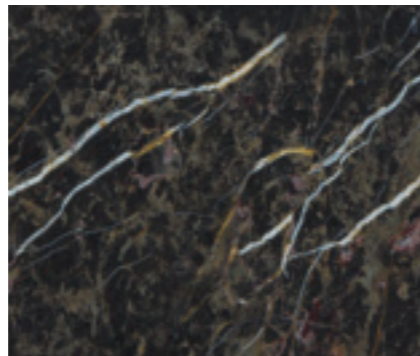
Coral



Magma Brown



Rainbow



Seaweed



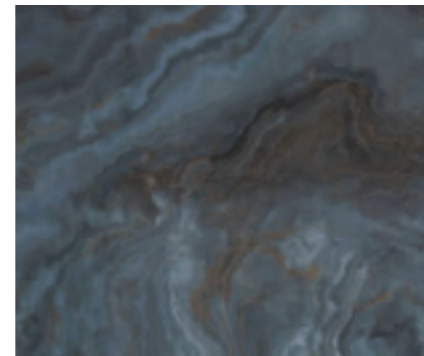
Silk



Pink Pearl



Calacatta



Slime Blue

Lavorazioni su misura

Custom-made solutions

Tutti gli articoli riportati nel listino prezzi possono essere realizzati su misura a richiesta del cliente. Inoltre Devina Nais realizza anche mobili in base ai disegni e/o richieste pervenute dal cliente. Data l'innumerabile casistica di realizzazioni su misura per questi prodotti artigianali, non possiamo comunicarvi una percentuale di maggiorazione che la possa conglobare.

Per questo vi preghiamo, per ogni richiesta di preventivo, di inoltrare alla mail qui sotto indicata un disegno schematico che riassume le lavorazioni e le dimensioni. Il nostro ufficio preposto risponderà il prima possibile.

All items listed in the price list can be tailored to the customer's request.

Devina Nais also makes furniture according to the designs or requests developed by the customer. We can't give you a definitive percentage of price increase, given the endless series of custom made products possible.

For this reason, we kindly ask you to send every quote, including a sketch summarising the features and the size, to the following mail contact. Our staff will provide you a quick answer.

Caratteristiche tecniche

Technical features

Le caratteristiche tecniche dei nostri prodotti sono scaricabili dal nostro sito www.devinanais.com

Technical features are available for download on our website www.devinanais.com

Condizioni generali di vendita

General sales terms and conditions

- 1 Per ordini con importi inferiori a € 500 netti sarà addebitato un contributo per le spese di trasporto sostenute pari a € 30 netti.
Qualora il luogo di consegna prescelto dal Cliente non sia accessibile con mezzi standard, verranno addebitati dei costi extra per consegna con mezzi diversi.
 - 2 Tutte le immagini rappresentative dei nostri prodotti, pubblicate sotto forma di documentazione cartacea o all'interno del nostro sito internet, ed il logo DEVINA NAIS, sono di esclusiva proprietà dell'azienda. Pertanto, qualsiasi utilizzo di questo materiale volto a pubblicizzare o promuovere i nostri prodotti, a qualsiasi titolo, deve essere preventivamente autorizzato dalla direzione dell'azienda in forma scritta.
 - 3 Il presente listino decorre dal 01 marzo 2021 e annulla tutti i precedenti.
 - 4 L'accettazione dell'ordine è subordinata all'approvazione della azienda.
 - 5 I prezzi indicati nel presente listino sono quotati IVA esclusa. Questi possono essere modificati in qualsiasi momento anche senza alcun preavviso.
 - 6 Non vengono eseguiti e accettati ritiri se non espressamente autorizzati per iscritto dal nostro ufficio commerciale. La loro valutazione verrà determinata presso la nostra sede dopo averne presa visione.
 - 7 Per prodotti su misura è opportuno chiedere informazioni per costi e tempi di consegna al nostro ufficio commerciale.
 - 8 La merce viaggia a rischio e pericolo del committente anche se venduta franco destino.
 - 9 Eventuali vizi o difetti delle merci consegnate devono essere segnalati per iscritto entro e non oltre 8 giorni dal loro ricevimento.
 - 10 Eventuali danni causati dal trasporto dovranno essere immediatamente contestati al vettore
 - 11 L'azienda si riserva la facoltà di modificare le caratteristiche tecniche e costruttive dei prodotti a suo insindacabile giudizio e senza preavviso alcuno.
 - 12 L'azienda non garantisce l'uniformità di venature e colori dei vari tipi di legno, nell'abbinamento tra diversi elementi. I campioni di finiture sono soltanto indicativi e possono subire delle variazioni di tinta col passare del tempo. Eventuali leggeri movimenti del legno, sono da considerarsi come caratteristica del mobile in massello.
 - 13 La merce resterà di nostra esclusiva proprietà sino al completo pagamento della stessa. Per nessun motivo il cliente può differire o sospendere i pagamenti oltre le scadenze pattuite; il mancato o ritardato pagamento anche di una sola rata comporterà la decadenza dal beneficio di tutti i termini pattuiti.
 - 14 L'azienda si riserva la facoltà di cambiare le tipologie di pagamento anche per ordini già in corso di evasione.
 - 15 L'azienda si riserva di sospendere ordini già confermati per validi motivi.
- 1 *For orders of less than € 500 net, a contribution of € 30 net will be charged for the transport costs incurred. If the place of delivery chosen by the Customer is not accessible by the means available, extra costs will be charged for delivery by other means.*
 - 2 *All the images representing our products, published in the form of paper documentation or inside our internet site, and the DEVINA NAIS logo, are the sole property of the company. Therefore, any use of this material for the purpose of advertising or promoting our products, for any reason, must be previously authorised in writing by the management of the company.*
 - 3 *The present price-list comes into force on 1st March 2021 and cancels all previous price-lists.*
 - 4 *Acceptance of orders is subject to the company's approval.*
 - 5 *The prices indicated in the present price-list are exclusive of vat. They can be changed at any time even without prior notice.*
 - 6 *Returns are not made or accepted unless authorised in writing by our sales office. Their appraisal will be determined at our premises after examining them.*
 - 7 *For custom-made products it is advisable to ask our sales office for information on costs and delivery times.*
 - 8 *The goods travel at the buyer's risk and peril even if sold carriage free.*
 - 9 *Any defects or flaws in the delivered goods must be reported in writing within and not later than 8 days of receiving the goods.*
 - 10 *Any damage caused by transport must be immediately notified to the carrier.*
 - 11 *The company reserves the right to modify the technical and constructional characteristics of the products at its unquestionable judgement and without any prior notice.*
 - 12 *The company does not guarantee the uniformity of the grain and colours of the various types of wood in the combinations between various elements. The finish samples are given only by way of example and can undergo variations in shade over time. Any slight movements in the wood must be deemed characteristic of furniture made from solid wood.*
 - 13 *The goods remain our sole property until their full payment. Under no circumstances can customers defer or suspend the payments beyond the agreed dues dates; late or non-payment of even just one instalment shall involve loss of the benefit of all the terms agreed upon.*
 - 14 *The company reserves the right to change the payment terms also for orders that are already in process.*
 - 15 *The company reserves the right to suspend already confirmed orders for convincing reasons.*

G

DEVINA NAIS

devinanais.com

info@devinanais.com